



**GREEN  
BKK  
2030**











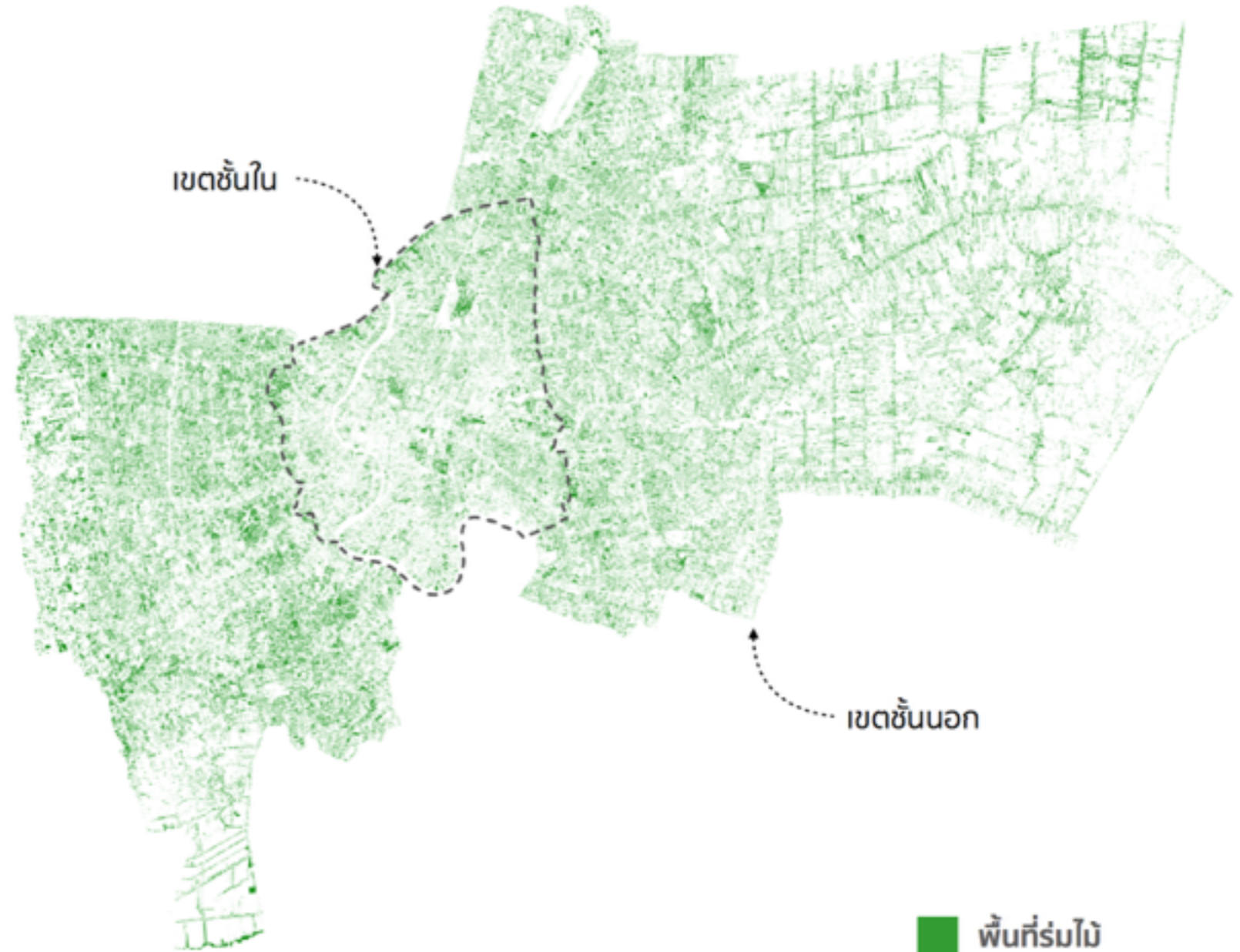
## พื้นที่ร่มไม้ต่อพื้นที่เมือง Urban Tree Canopy

# ~14%

40 ตร.ม./คน

เขตชั้นใน 15%  
18 ตร.ม./คน

เขตชั้นนอก 14%  
50 ตร.ม./คน



ข้อมูลพื้นที่ที่ร่มไม้ จากการวิเคราะห์ภาพถ่ายดาวเทียม  
ช่วงประมาณปลายปี พ.ศ. 2560 ถึงต้นปี พ.ศ. 2561 ด้วย  
Machine Learning โดยบริษัท มอ แอนด์ ฟาร์มเมอร์ จำกัด

 พื้นที่ร่มไม้





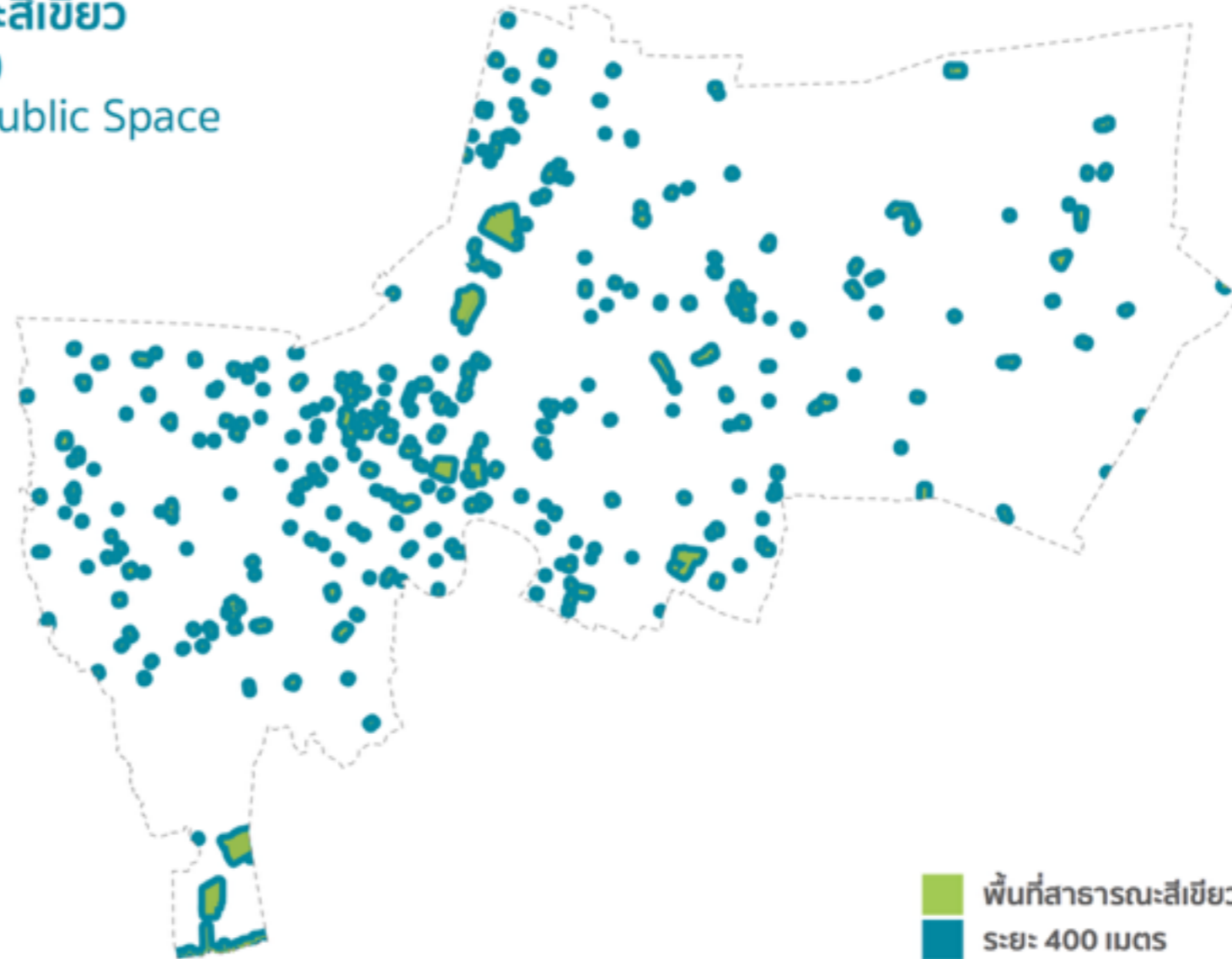
## การเข้าถึงพื้นที่สาธารณะสีเขียว ในระยะ 400 ม. (ระยะเดิน) Accessibility to Open Public Space

### สถานการณ์ปัจจุบัน

400 ม. | 5 นาที

**~13%**

205.46 / 1,569 ตร.กม.

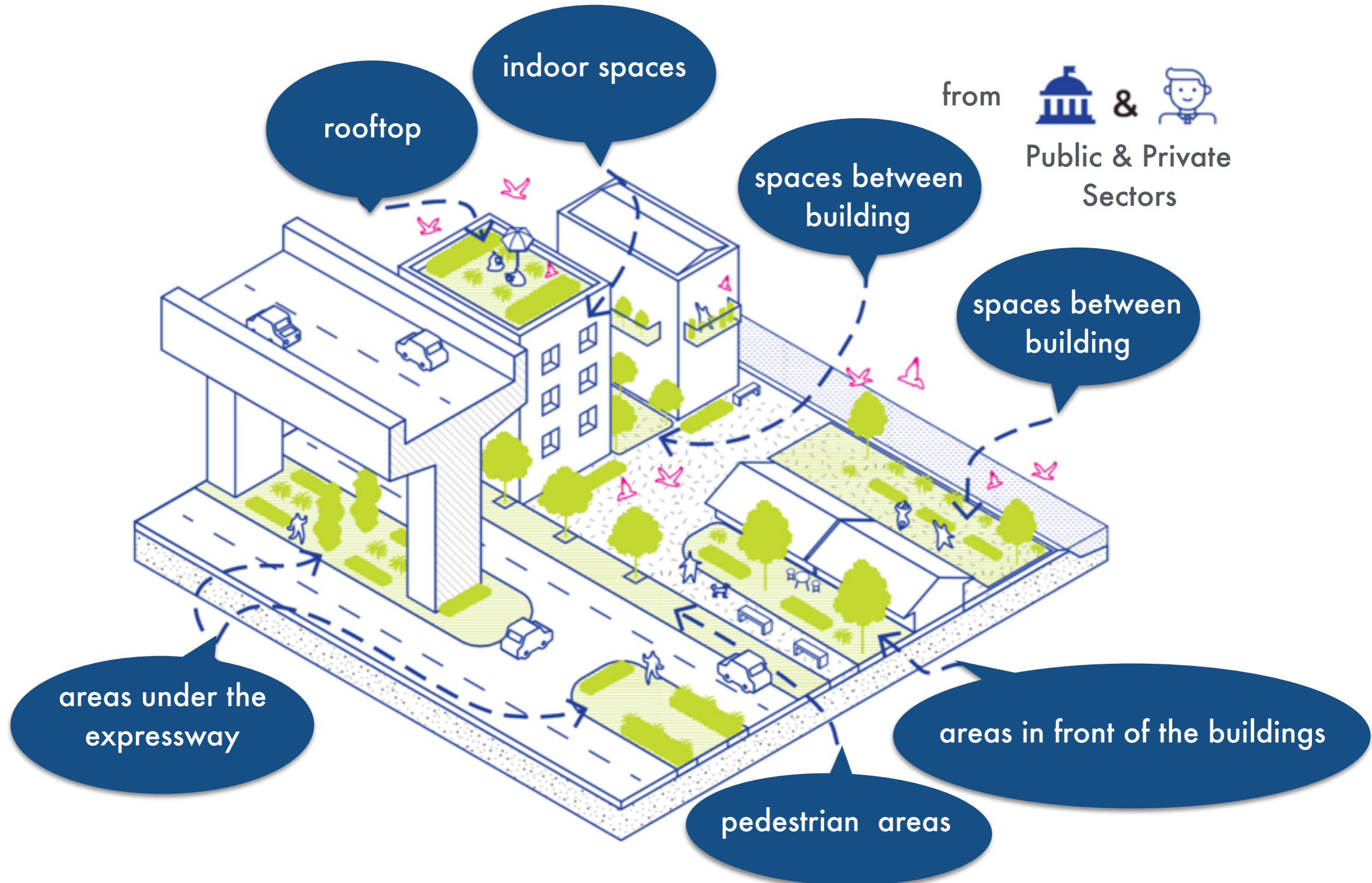


ข้อมูลพื้นที่สาธารณะสีเขียว จากฐานข้อมูลสวนสาธารณะ 7 ประเภทของกรุงเทพมหานคร และคัดกรองเฉพาะพื้นที่ที่คาดว่าสามารถเข้าถึงโดยอิสระ ผ่านการแยกพื้นที่ที่คาดว่าเป็นพื้นที่ที่สาธารณะเข้าถึงไม่ได้โดยอิสระออกจากข้อมูลโดยใช้คำในชื่อพื้นที่ เช่น ถนน คอนโด บริษัท มหาวิทยาลัย โรงเรียน เป็นต้น

พื้นที่สาธารณะสีเขียว  
ระยะ 400 เมตร









# GREEN BANGKOK 2030





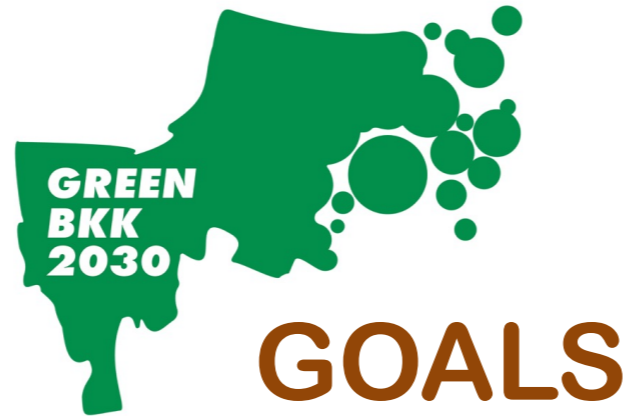


# SUSTAINABLE DEVELOPMENT GOALS

<b>1</b> NO POVERTY 	<b>2</b> ZERO HUNGER 	<b>3</b> GOOD HEALTH AND WELL-BEING 	<b>4</b> QUALITY EDUCATION 	<b>5</b> GENDER EQUALITY 	<b>6</b> CLEAN WATER AND SANITATION 
<b>7</b> AFFORDABLE AND CLEAN ENERGY 	<b>8</b> DECENT WORK AND ECONOMIC GROWTH 	<b>9</b> INDUSTRY, INNOVATION AND INFRASTRUCTURE 	<b>10</b> REDUCED INEQUALITIES 	<b>11</b> SUSTAINABLE CITIES AND COMMUNITIES 	<b>12</b> RESPONSIBLE CONSUMPTION AND PRODUCTION 
<b>13</b> CLIMATE ACTION 	<b>14</b> LIFE BELOW WATER 	<b>15</b> LIFE ON LAND 	<b>16</b> PEACE, JUSTICE AND STRONG INSTITUTIONS 	<b>17</b> PARTNERSHIPS FOR THE GOALS 	 SUSTAINABLE DEVELOPMENT GOALS







1.  พื้นที่สีเขียวต่อประชากร  
Green Space per Capita **10sq.m/Capita**
2.  การเข้าถึงพื้นที่สาธารณะสีเขียว  
ในระยะ 400 ม. (ระยะเดิน)  
Accessibility to Open Public Space **50%**
3.  พื้นที่ร่มไม้ต่อพื้นที่เมือง  
Urban Tree Canopy **30%**





# HUA LAMPHONG POCKET PARK

จากพื้นที่ว่างชอยหน้าวัดหัวลำโพงสู่พื้นที่สาธารณะสีเขียวแห่งใหม่ท่ามกลางชุมชนเมือง





MRT Sam Yan



Queen Saovangit Memorial Institute

สถานเสาวภา สภากาชาดไทย

ถนนสีพระยา

ถนนพระรามที่ 4

โรงเรียน วัดหัวลำโพง

วัดหัวลำโพง

คอนโด Ashton

ตึกแถว

โรงเรียน พุทธจักรวิทยา

โรงแรมทเทียร์ สุรวงศ์

ชุมชนหลังวัด หัวลำโพง

โรงแรมโรส

โรงแรม Le Meridien Bangkok

ถนนสุรวงศ์

ถนนทวีสุข

ซอยพระโขนง

ตำแหน่งที่ตั้งโครงการ





สสส we!park  
สำนักงานกองทุนสนับสนุนการส่งเสริมสุขภาพ





04 | สวนเชื่อมสัมพันธ์









## we!park - we create park : ร่วมเป็นส่วนหนึ่งของพื้นที่สีเขียวแห่งใหม่ใน กรุงเทพฯ สวนสาธารณะชอยหน้าวัดหัวลำโพง เขตบางรัก



ยอดบริจาคขณะนี้

**164,501 บาท**

เป้าหมาย

249,700 บาท

66%



122

✓ สำเร็จแล้ว

แชร์ให้เพื่อน



โครงการพัฒนาพื้นที่ว่างชอยหน้าวัดหัวลำโพง เป็น 1 ใน 4 พื้นที่นำร่องของโครงการ we!park ที่พยายามสร้างพื้นที่สาธารณะสีเขียวขนาดเล็กที่ยั่งยืนผ่านกระบวนการมีส่วนร่วม



**we!park X BMA**

ชวนร่วมประกวดตั้งชื่อสวนสาธารณะแห่งใหม่  
ณ ซอยหน้าวัดหัวลำโพง เขตบางรัก (ใกล้กับ MRT สามย่าน)  
**ชิงเงินรางวัล 5,000 บาท**



**ขยายเวลา!**  
ส่งชื่อเข้าประกวด  
**ถึง 30 มิ.ย. 64**



**NAMING COMPETITION 2021  
HUA LAMPHONG POCKET PARK**



ส่งรายชื่อเข้าประกวดได้ที่

**we!park X BMA**

**NAMING COMPETITION 2021**

**VOTE THE NAME  
OF POCKET PARK**



WE!PARK ร่วมกับกรุงเทพมหานคร  
เชิญชวนทุกท่านร่วมโหวตชื่อ  
สวนสาธารณะแห่งใหม่  
ใกล้กับ MRT วัดหัวลำโพง

**สิ้นสุดการนับคะแนน  
14 กรกฎาคม 2564**



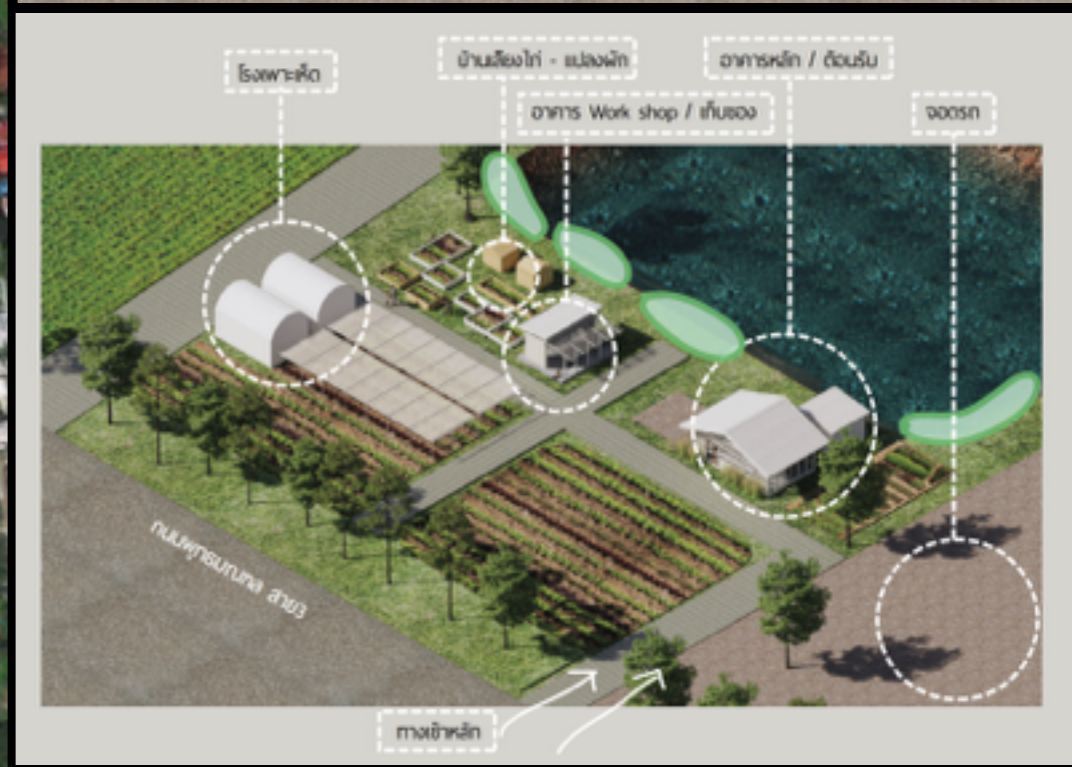




















**GREEN  
BKK  
2030**